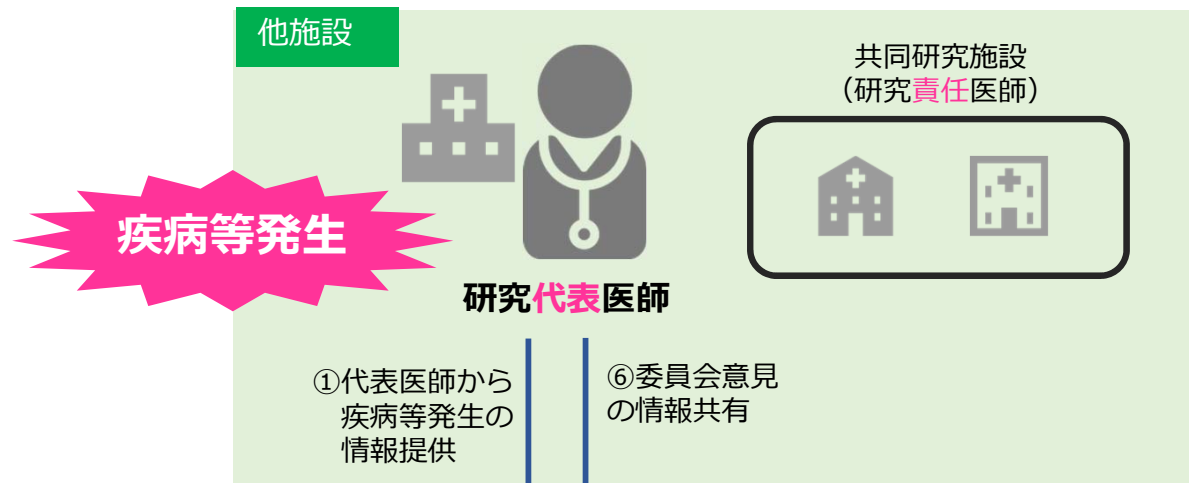
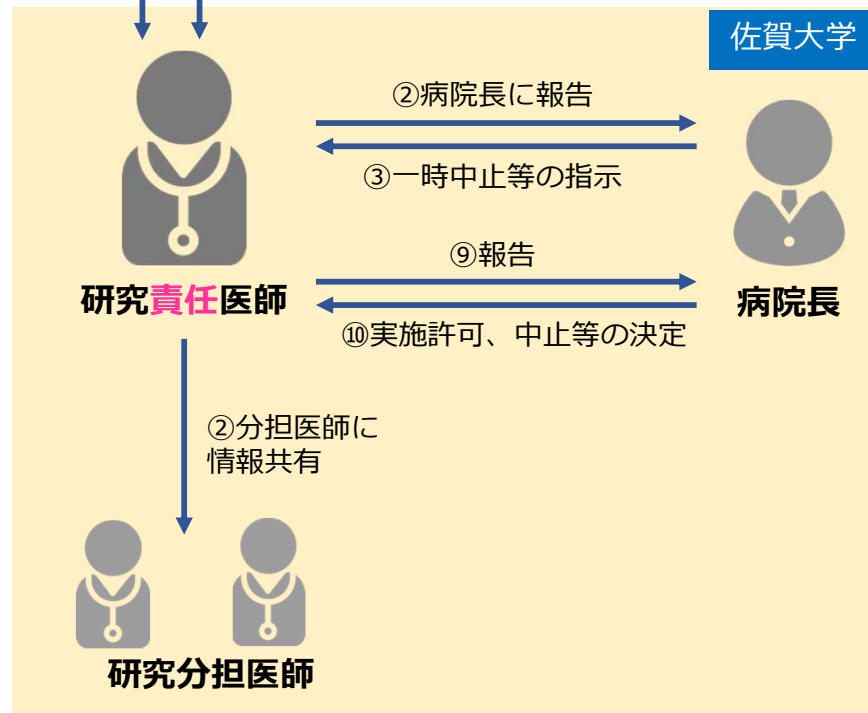


# 本学分担・他施設で疾病等発生



認定委員会、厚労省  
への報告は研究代表  
医師が行うので、  
分担機関の責任医師  
は報告の必要はあり  
ません。



## ！ 疾病等発生 ！

①他施設の責任医師から代表医師に  
報告

②自施設の分担医師に情報共有、  
病院長に報告

③病院長から中止等の指示

④認定委員会と厚労省に所定日数  
以内に報告

⑤委員会から意見

⑥代表医師から委員会意見の  
情報提供

⑦委員会意見に基づき  
必要な措置を講ずる

⑧委員会から意見

⑨病院長に報告

⑩病院長から研究実施許可、  
中止指示等